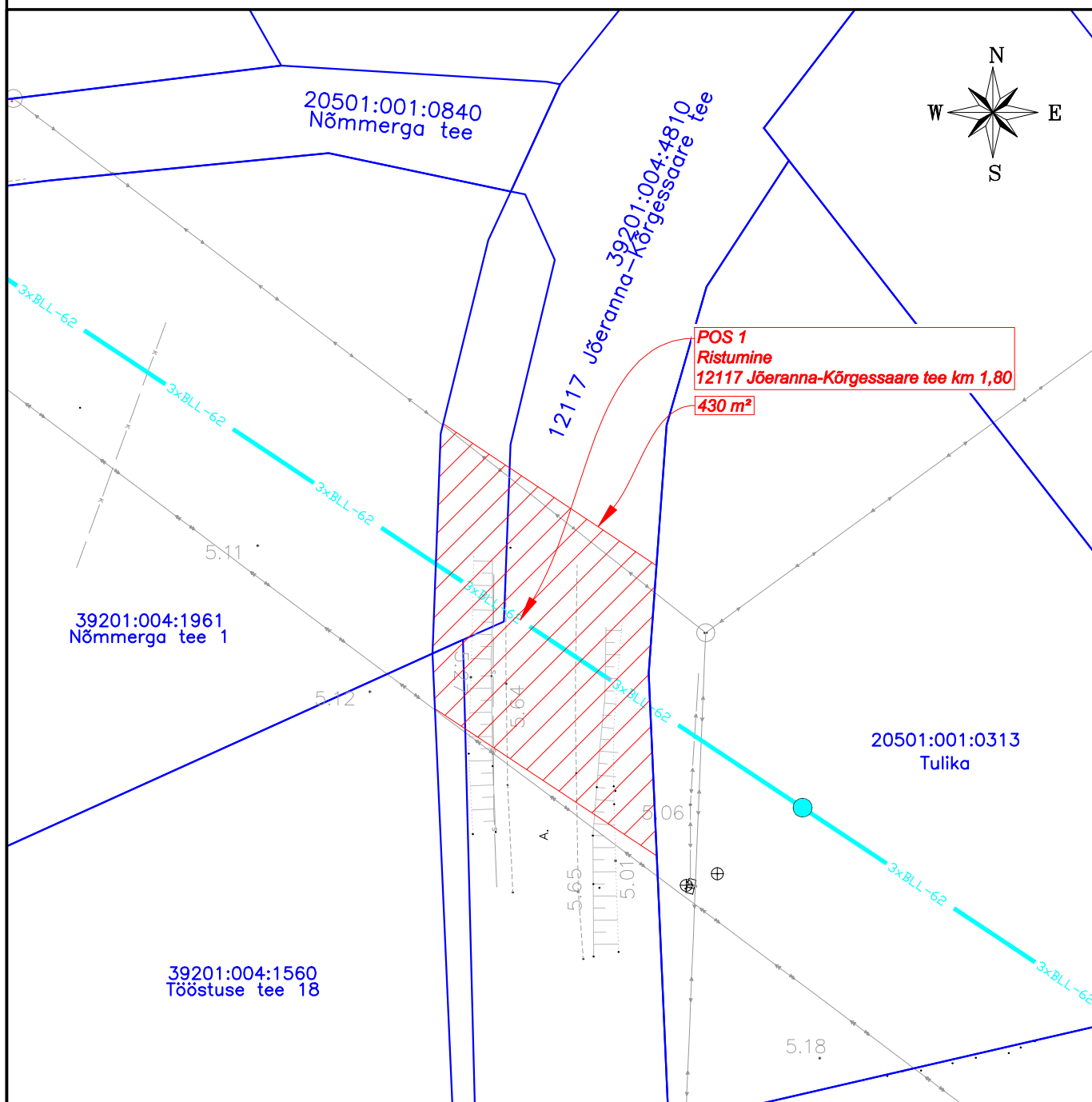
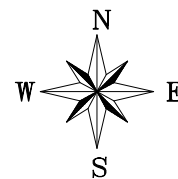


**ISIKLIKU KASUTUSÕIGUSE SEADMISE PLAAN**  
**12117 Jõeranna-Kõrgessaare tee (39201:004:4810)**  
 Kõrgessaare alevik, Hiiumaa vald, Hiiumaa maakond

M 1:500, A4



Jrk nr	IKÕ ala Pos nr (plaanil)	Katastriüksuse tunnus, nimi ja sihtotstarve	Asukoht riigitee (nr ja nimi) suhtes (lõigu algus ja lõpp km);	Ala pindala ruutmeetrites m²
1.	POS 1	39201:004:4810 12117 Jõeranna-Kõrgessaare tee Transpordimaa 100%	Ristumine 12117 Jõeranna-Kõrgessaare tee km 1,80	430 m²

- Kasutusõiguse ala  
 - Katastriüksuse piir  
 - Projekteeritud tehnovõrk - elektri õhuliin

**Projekt:** Lauka-Viskoosa 10 kV liini rekonstrueerimine  
**Töö nr:** IP6291  
**Koostaja:** Draftit OÜ